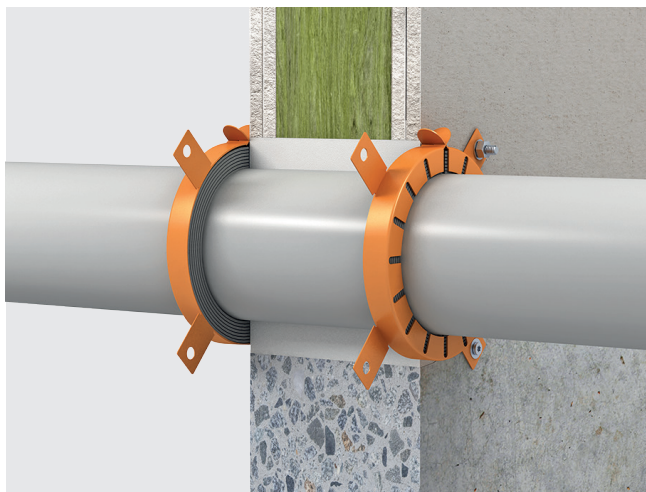


FLAMRO® AWM II Manchet

Brandwerende afdichting in horizontale en verticale brandscheidingen met een brandwerende manchet rondom brandbare kunststof leidingen en elektrabuizen in ruime- en in kleine sparingen (ringvoeg).



Brandweerstandsklasse

Max. EI 120 U/U - EI 240 U/C volgens EN 13501-2

Getest volgens EN 1366-3

Verwerkingsgebied

- Lichte scheidingswand (LTW)
- Massieve wand / Massieve vloer (MW / MV)
- Schachtwand (SW)
- FLAMRO® KSL ringvoeg (kleine sparing)
- FLAMRO® KSL BS-50/60 Steenwol brandschot
- FLAMRO® Novasit BM Mortelschot

Systeemgegevens

| | | |
|-----------------------------|--|-----------------------------|
| Goedkeuringsdocument | | ETA 13/0922 Z-19.53-2369 |
| Dikte constructie | Wand | ≥ 100 |
| | Vloer | ≥ 150 |
| Inbouwhoogte manchet | Ø 32 - 110 mm: 26,6 mm Ø 125 - 200 mm: 40 mm Ø 225 - 400 mm: 50 mm | |

Alle maten in mm

Toepassingen

| Type leiding | | | max. diameter |
|---|--|--------|---------------------|
|  | Brandbare kunststof buis | | ≤ 315 |
|  | Brandbare speciale buis | | ≤ 315 |
|  | Meerlaagse Aluminium leiding | | ≤ 200 |
|  | Brandbare kunststof buis met elastomeer isolatie (FEF) | | ≤ 250 |
|  | Meerlaagse Aluminium leiding met elastomeer isolatie (FEF) | | ≤ 110 |
|  | EIC | Enkel | ≤ 63 / ≤ 21 |
|  | EIC | Bundel | ≤ 125 / ≤ 63 / ≤ 21 |

Alle maten in mm

Voor details, zie de montage instructies
Voor geteste doorvoeringen, zie het testresultaten overzicht

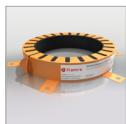
Voor meer informatie kunt u contact met ons opnemen via:

 +31 10 72 71 044

 info@svt-products.nl

FLAMRO® AWM II Manchet

Producten



FLAMRO® AWM II Manchet
Brandmanchet
32 - 315 mm

| Type leiding | Wand/Vloer | max. diameter |
|--|---------------------|---------------|
| Brandbare kunststof buis | MW \geq 100 | \leq 280 |
| | LTW / MV \geq 100 | \leq 200 |
| | MV \geq 150 | \leq 280 |
| | MW / MV \geq 200 | \leq 315 |
| | SW \geq 40 | \leq 110 |
| Brandbare kunststof buis met elastomeer isolatie (FEF) | MW \geq 100 | \leq 250 |
| | LTW / MV \geq 100 | \leq 160 |
| | MV \geq 150 | \leq 250 |
| | SW \geq 40 | \leq 110 |
| Brandbare kunststof buis met ML3 plus isolatie en FEF | MW \geq 100 | \leq 75 |
| | MV \geq 200 | \leq 110 |
| | SW \geq 40 | \leq 75 |

Alle maten in mm

Geteste brandbare leidingen

Standaard kunststof buizen

PVC-U / PE-HD / PP

Speciale kunststof buizen

PVC-HI

PVDF

PVC-C

MR-FP

PVC bochten

Conel Drain

LDPE

PE-X

ABS

Rehau Raupiano Plus

ASA

Wavin AS

PB

Wavin SITECH

Skolan dB

Aquatherm Blue Pipe

Firaphon

GF Coolfit

Geberit dB 20

Geberit Silent PP

Meerlaagse aluminium buizen

Geberit Silent PRO

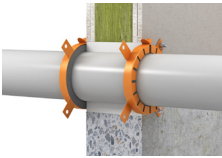

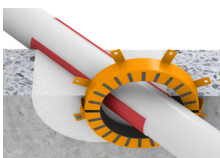
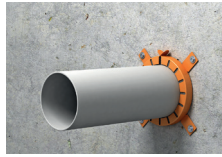
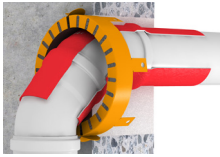
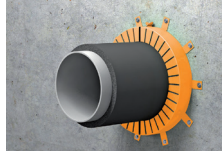
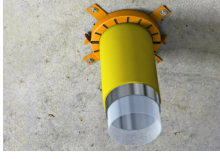
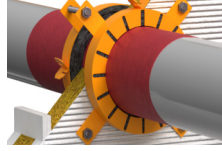
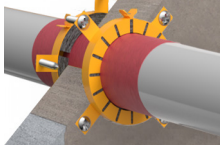
Uponor

POLO-KAL NG

Alpex duo

POLO-KAL XS

Verwerkingsvarianten

| | | | | |
|---|--|---|--|--|
|  | Rechte doorvoering kunststof leiding / kabelbuisbundel |  |  | 45° doorvoering kunststof leiding (schaag) |
|  | Rechte doorvoering kunststof leiding | |  | 2x 45° bochtdoorvoering kunststof leiding |
|  | Rechte doorvoering kunststof leiding met elastomeer | |  | Rechte vloer-doorvoering kunststof leiding |
|  | Doorvoering kunststof leiding in steenwol brandschot | |  | Doorvoering kunststof leiding in mortelschot |