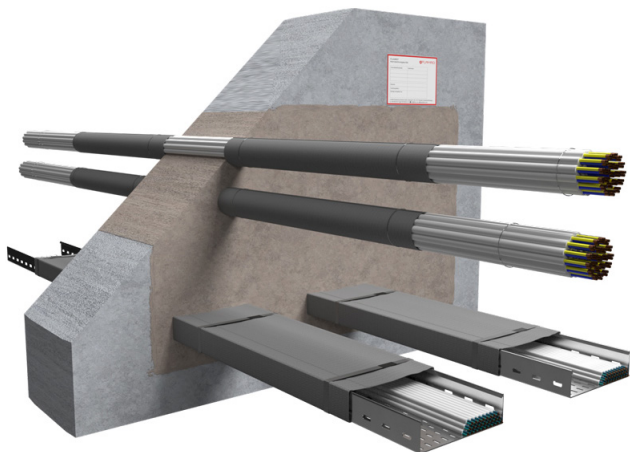


FLAMRO® Novasit BM Mortelschot

Brandwerende afdichting van een ruime sparing in horizontale en verticale brandscheidingen met een brandwerende mortel rondom doorgevoerde elementen, zoals elektra, brandbare kunststof leidingen, niet-brandbare metalen leidingen en ventilatiesystemen.



Verwerkingsgebied

- Lichte scheidingswand
- Massieve wand / Massieve vloer

Systeemgegevens


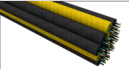
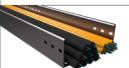



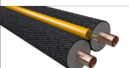


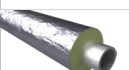
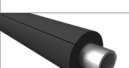
Goedkeuringsdocument		ETA 22/0051
Dikte constructie	Wand	≥ 100
	Vloer	≥ 150
Dikte Afdichting	Vloer	≥ 150
	Vloer	≥ 150
Maximale sparing	Wand	1000 x 2000
	Lichte scheidingswand	500 x 600
	Vloer	1000 x ∞

Alle maten in mm

Brandweerstandsklasse

Max. EI 120 / Kabels EI 240 volgens EN 13501-2 / Getest EN 1366-3

Toepassingen

Type leiding	max. diameter
 Kabel	≤ 80
 Kabelbundel	≤ 100 / ≤ 21
 Kabelgoot	✓
 EIC Enkel	≤ 63 / ≤ 21
 EIC Bundel	≤ 100 / ≤ 32 / ≤ 21
 PE-leiding 'speed pipes'	≤ 10 / 7 stuks
 HVAC split-line combinaties	✓
 Brandbare kunststof buis	≤ 160
 Brandbare meerlaagse aluminium leiding	≤ 63
 Niet-brandbare metalen buis met steenwol isolatie	≤ 219,1 (staal) ≤ 108 (koper)
 Niet-brandbare metalen buis met elastomeer isolatie	≤ 168,3 (staal) ≤ 108 (koper)

Alle maten in mm

Voor meer informatie kunt u contact met ons opnemen via:

+31 10 72 71 044

info@svt-products.nl

Voor details, zie de montage instructies

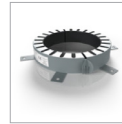
FLAMRO® Novasit BM Mortelschot

Producten



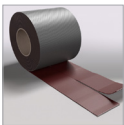
**FLAMRO® Novasit BM
Brandwerende mortel**

Zak à 20 kg
Emmer à 10 kg



FLAMRO® AWM II Brandmanchet

Ø 32-160 mm



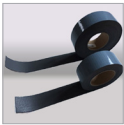
FLAMRO® NBR-Plus Firewrap

Rol 2,5 m x 125 x 1,5 mm
Rol 10 m x 125 x 1,5 mm
(te splitsen in 2x 62,5 mm) niet-zelfklevend



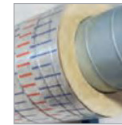
FLAMRO® CT Cable Tube

Ø 60 / Ø 90 / Ø 116 mm



FLAMRO® KSL-W Firewrap

Rol 10 m x 50 x 1,5 mm zelfklevend
Rol 10 m x 100 x 1,5 mm zelfklevend



Steenwol Fireshell