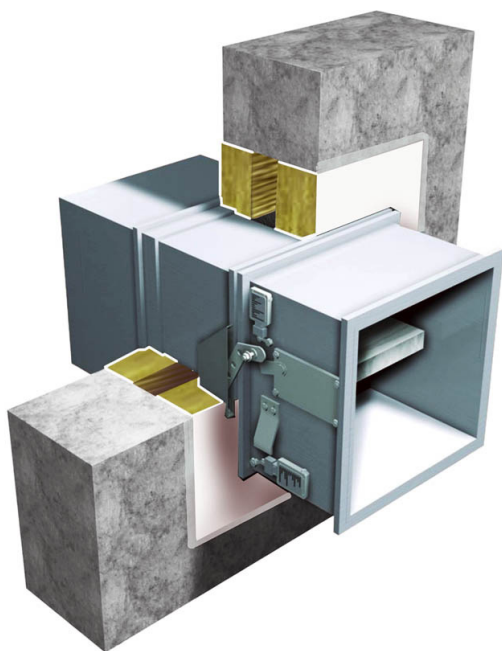


# FLAMRO® KSL Brandklepafdichting

Brandwerende afdichting van sponingen rondom brandkleppen met KSL Double Layer systeem (2x BS-50) in combinatie met BMA-L/ BMS / BMK ablatieve coating/Pasta/kit.



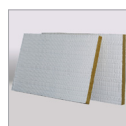
## Brandweerstandsklasse

Max. EI 120 volgens EN 13501-2 / Getest EN 1366-3

## Verwerking

- Plaats het BS-50 steenwol brandschot aan beide zijden van wand of vloer, voorzien van BM coating/pasta op de zij- en kopse kanten
- Maak een kader van ca. 5 cm op wand/brandklep
- Werk plaat, naden en kaders af met BM coating
- Afhankelijk van wanddikte mogen de platen tegen elkaar of met luchtsponw geplaatst worden
- Bij lichte scheidingswanden moet er een reveil van metall stud profielen worden geplaatst
- Voor een juiste plaatsing van de brandkleppen verwijzen wij verder naar de montage instructies van de brandklepfabrikant

## Producten



**FLAMRO® BS-50**  
**Steenwol brandschot aan één zijde**  
**voorbewerkt met BM coating**  
 1000 x 625 x 50 mm



**FLAMRO® BMA-L**  
**Brandwerende coating**  
 Emmer à 12,5 kg  
 Emmer à 5 kg



**FLAMRO® BMS**  
**Brandwerende pasta**  
 Emmer à 12,5 kg  
 Emmer à 5 kg



**FLAMRO® BMK**  
**Brandwerende kit**  
 Koker à 400 g

## Verwerkingsgebied

- Lichte scheidingswand
- Massieve wand / Massieve vloer

## Systeemgegevens

<b>Goedkeuringsdocument</b>		2022-Efectis-R001169
<b>Dikte constructie</b>	Wand	≥ 100
	Vloer	≥ 150
<b>Geteste brandkleppen</b>		CU2 / CU-LT / CR2 / CR60 / SC(V)+

Alle maten in mm

Voor details, zie de montage instructies  
 Voor geteste doorvoeringen, zie het testresultaten overzicht

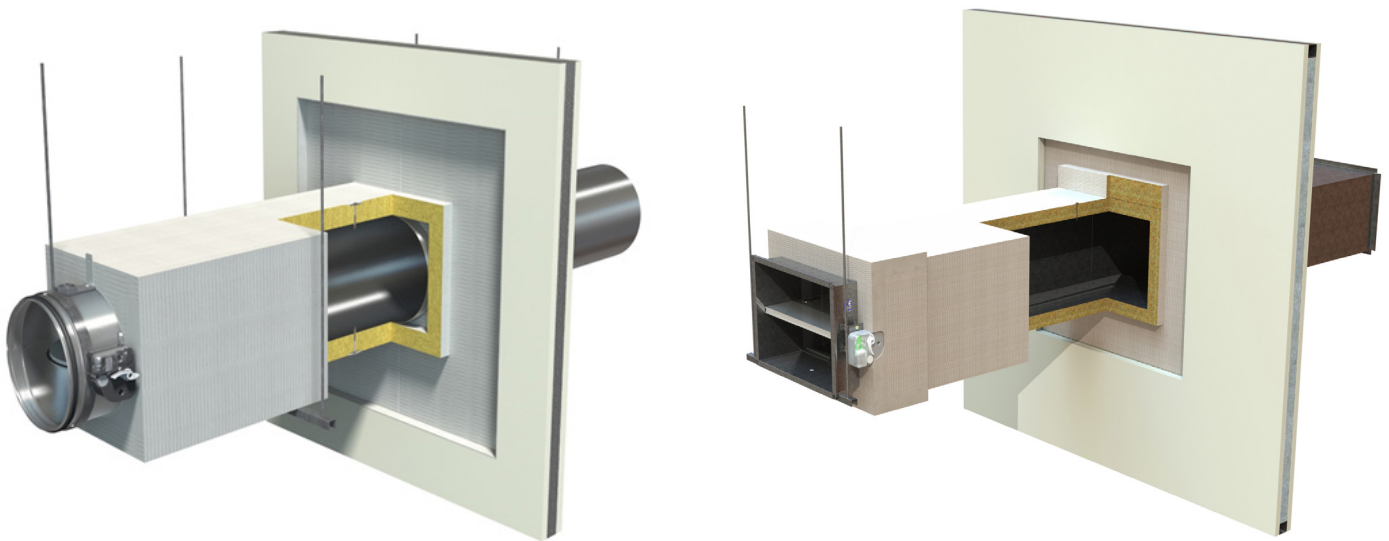
Voor meer informatie kunt u contact met ons opnemen via:

 +31 10 72 71 044

 [info@svt-products.nl](mailto:info@svt-products.nl)

# FLAMRO® KSL Brandklepafdichting

## Brandklep buiten de wand



## Brandklep rechthoekig/rond

