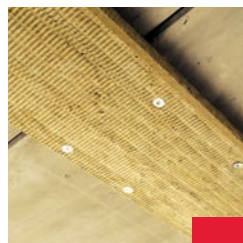


Conlit Steelprotect Board

Brandbescherming van staalconstructies



Productomschrijving

Conlit Steelprotect Board is een onbrandbare steenwolplaat met een zeer hoge densiteit. De plaat is zowel onbekleed als met een éézijdige glasvezelversterkte aluminiumbekleding beschikbaar.

Toepassing

Conlit Steelprotect Board is speciaal ontwikkeld voor het brandwerend bekleden van staalconstructies.

Conlit Steelprotect Board

Brandbescherming van staalconstructies

Productvoordelen

- Makkelijk verwerkbaar, eenvoudig te snijden en op maat te brengen;
- Licht van gewicht en goed hanteerbaar;
- Waterafstotend, dit is gunstig bij de montage in een open bouwsituatie;
- Specifieke Conlit Screw beschikbaar.

Algemene eigenschappen ROCKWOOL steenwol

- Uitstekend thermisch isolerend, niet onderhevig aan krimp of uitzetting waardoor koudebruggen worden voorkomen. Geen thermische veroudering en dus constante isolerende prestaties gedurende de hele levensduur van het gebouw;
- Onbrandbaar, veroorzaakt vrijwel geen rookontwikkeling en geen giftige gassen bij brand. Bestand tegen temperaturen tot boven de 1.000°C. Veroorzaakt geen flash-over.
Beste brandreactieclassificatie Euro-brandklasse A1, volgens NEN-EN 13501-1;
- Zeer geluidabsorberend en verhoogt de geluidsisolatie van een constructie;
- Milieuvriendelijk, natuurlijk materiaal en volledig recyclebaar.
Draagt in belangrijke mate bij aan de duurzaamheid van gebouwen;
- Waterafstotend, niet-hygroscopisch en niet-capillair;
- Chemisch neutraal en veroorzaakt of bevordert geen corrosie;
- Geen voedingsbodem voor schimmels.

Assortiment

Dikte (mm)*	Lengte (mm)	Breedte (mm)
15	1.800	900
20	1.800	1.200
25	1.800	1.200
30	1.800	1.200
35	1.800	1.200
40	1.800	1.200
50	1.800	1.200

* Andere diktes/uitvoeringen op aanvraag

Service product Conlit Screw

Conlit Screw is een spiraalvormige schroef voor de onderlinge bevestiging van Conlit Steelprotect Board.

Conlit Screw is leverbaar in de lengtes 40, 65 en 90 mm. De Conlit screw is eenvoudig aan te brengen met een accuboormachine. Bij elke verpakking Conlit Screw wordt een gratis bit meegeleverd.

Technische informatie

	Waarde	Norm
Euro-brandklasse	A1	EN 13501-1
Brandweerstand	Brandwerendheid van 30 tot 120 minuten	EN 13381-4
Rookdichtheid	Verwaarloosbaar	NEN 6066
Waterabsorptie	WS (≤ 1 kg/m ²)	EN 1609
Drukvastheid	55 kPa bij 10% vervorming	EN 826

Brandweerstand

Brandwerendheid van 30 tot 240 minuten conform onderstaande attesten:
PHA 10137 - 13393 Danisch Institute of Fire and Security Technology.
Voor het brandwerend beschermen van stalen kolommen en liggers.

Verwerking

Bij het brandwerend bekleden van staalconstructies dient rekening gehouden te worden met diverse detailleringen. Zo is de bekledingsdikte afhankelijk van de vooropgestelde kritische staaltemperatuur, de tijdsduur, het gebruikte staalprofiel en de manier van bekleden. Kijk voor meer informatie in de brochure 'Brandwerende bekleding van staalconstructies'.



Services

Technisch Advies

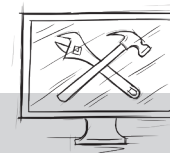
Bij ons Technical Solutions Center kunt u terecht voor advies met betrekking tot thermische en bouwfysische berekeningen, bouwregelgeving, producttoepassingen, verwerking, detailleringen, brandveiligheid, akoestiek, milieu en duurzaamheidsaspecten.
rockwool.nl/technischadvies · rockwool.be/contact

Pallet Retour Service

Laat lege pallets niet rondslingeren op de bouwplaats, maar laat ze gratis ophalen middels onze Pallet Retour Service.
rockwool.nl/palletretourservice · rockwool.be/palletretourservice

ROCKCYCLE®

Met ROCKCYCLE helpen we u bij het inzamelen van steenwolresten van de bouwplaats voor recycling en de verdere logistieke afhandeling.
rockwool.nl/rockcycle · rockwool.be/rockcycle



Tools

Bestekservice

Download de gewenste bestekteksten met de gratis online bestekservice van ROCKWOOL.
rockwool.nl/bestekservice · rockwool.be/bestekservice

BIM Solution Finder

De BIM Solution Finder biedt de meest actuele BIM-objecten voor een groot deel van het productassortiment van ROCKWOOL.
rockwool.nl/BIM · rockwool.be/BIM

ROCKWOOL B.V.

Industrieweg 15, 6045 JG Roermond, The Netherlands
Postbus 1160, 6040 KD Roermond, The Netherlands
T 0475 35 35 35
E info@rockwool.nl · rockwool.nl

ROCKWOOL Belgium NV

Oud Sluisstraat 5, 2110 Wijnegem, Belgium
T 02 715 68 05
F 02 715 68 76
E info@rockwool.be · rockwool.be



Productwijzigingen zijn voorbehouden zonder voorafgaande berichtgeving.
ROCKWOOL kan geen aansprakelijkheid aanvaarden voor de eventuele aanwezigheid van (zet)fouten en onvolledigheden.